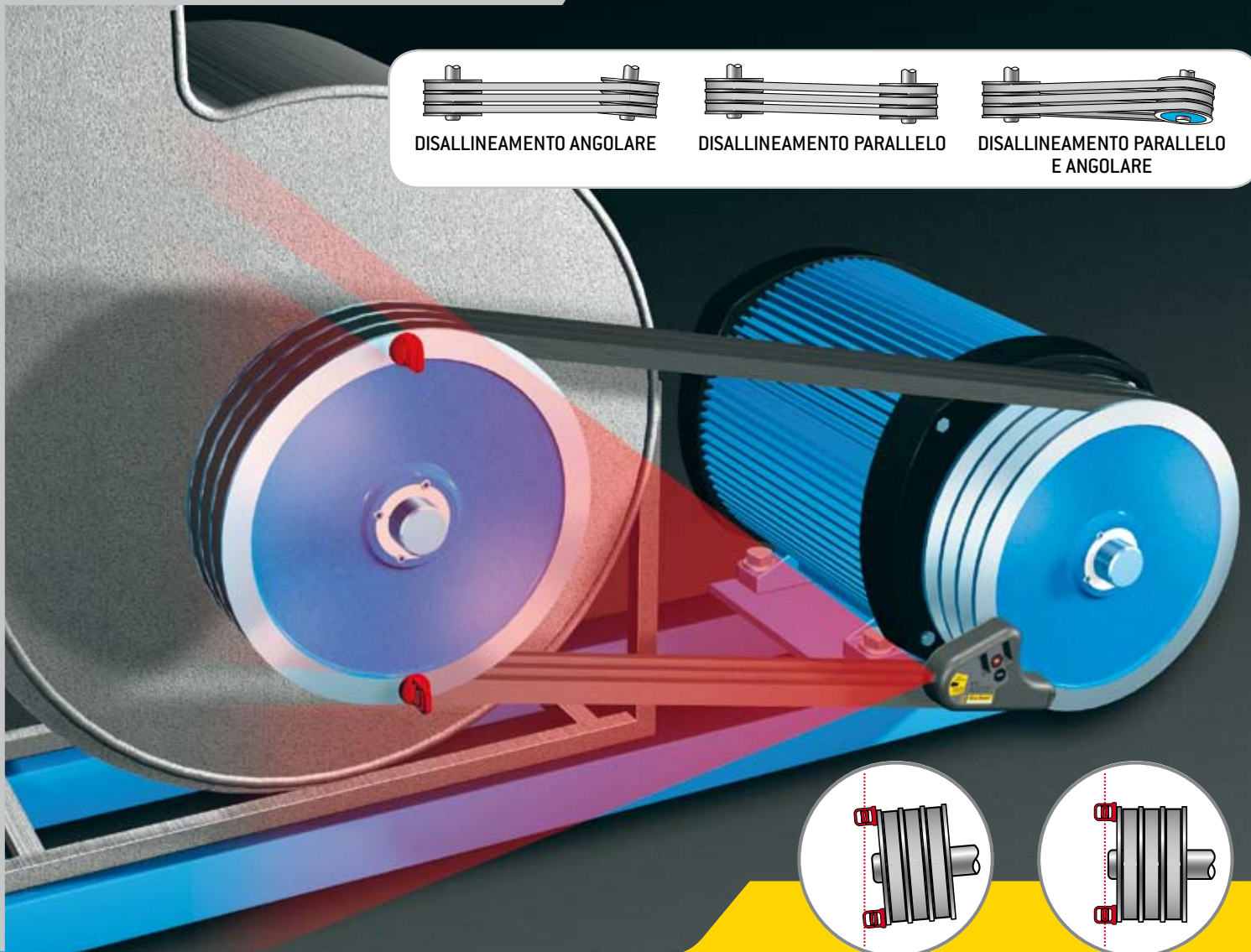
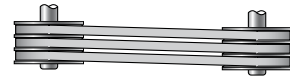


### ALLINEAMENTO DI PULEGGE

*Rapido e facile con la lettura "visiva"*



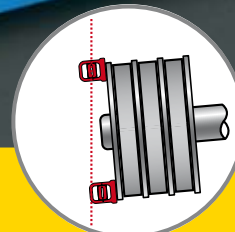
DISALLINEAMENTO ANGOLARE



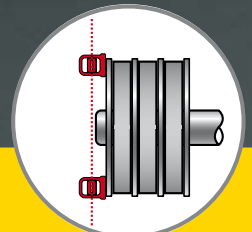
DISALLINEAMENTO PARALLELO



DISALLINEAMENTO PARALLELO E ANGOLARE



DISALLINEATO



ALLINEATO

- Mostra il disallineamento parallelo e angolare fra le puleggie.
- Più veloce e più preciso dei metodi convenzionali di misura.
- Applicabile a macchine orizzontali e verticali.
- L'allineamento può essere eseguito da un operatore.
- Applicabile anche su pulegge non magnetiche.

- Adatto per quasi qualsiasi tipo di pulegge:



CINGHIE A V



CINGHIE PIATTE



CINGHIE DENTATE



CINGHIE A CATENA

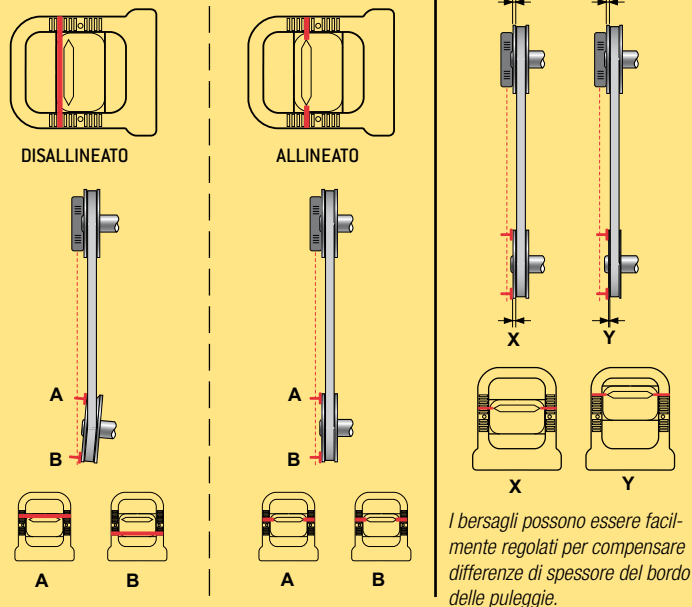


Easy-Laser® BTA è lo strumento perfetto per l'allineamento di pulegge. Si monta in pochi secondi. La sottile linea laser proiettata sui bersagli consente di individuare, e correggere il disallineamento. Non può essere più facile.

## FACILE DA USARE

Lo strumento si monta pochi secondi, e voi potrete vedere la sottile linea rossa del laser proiettata sui bersagli. Quando la linea laser sparisce nella fessura dei bersagli, la macchina è allineata. Il risultato è veloce e preciso.

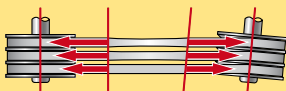
(Esempio di pulegge disallineate.)



## INGENTI RISPARMI SUI COSTI

La trasmissione di potenza con due o più cinghie, o con cinghie molto larghe, viene influenzata dal disallineamento, perché causa una grande differenza di tensione sulla cinghia.

Eseguendo l'allineamento con Easy-Laser® BTA, si riduce l'usura su pulegge, cinghie, cuscinetti e guarnizioni e si riducono le vibrazioni. Maggiore efficienza significa anche ingenti risparmi sui costi energetici.



## SPECIFICHE TECNICHE

Set completo n. 12-0415

### Emettitore laser

Diametro delle pulegge	> Ø 60 mm
Spessore del bordo	Non influente
Angolo di emissione	60°
Distanza di misura	10 m.
Tipo batterie	1 x R6 (AA) 1,5 V
Durata batterie	>8 ore continue
Class laser	2
Potenza di emissione	<1 mW
Lunghezza d'onda del laser	635-670 nm
Materiale del corpo	ABS / alluminio anodizzato
Dimensioni	145x86x30 mm
Peso	0,27 kg

**Bersagli:** 2 pezzi bersagli magnetici con linea di centro regolabile

**Caratteristica:** Uso del laser su pulegge non magnetiche. In considerazione del leggero peso dello strumento e dei bersagli si possono usare gli stessi utilizzando un forte nastro biadesivo in corrispondenza dei magneti.

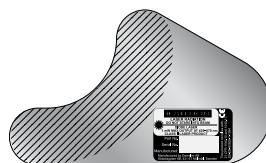
**Calibrazione:** La linea laser generata dal BTA è calibrata in fabbrica parallela ai due bersagli. Meglio di 0,2 mm o 0,05°

Brevetto; USA: US 7,042,561 Cina: ZL99813151.2 Giappone: 3655827.  
Brevetto in corso di registrazione; UE: PCT/SE/02034 USA: 11/289,755

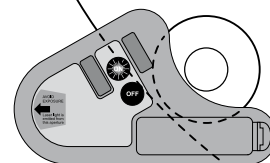
Easy-Laser® is manufactured by Damalini AB, Åbäcksgatan 6B, 431 67 Mölndal, Sweden, Phone +46 31 708 63 00, Fax +46 31 708 63 50, email: info@damalini.se, www.damalini.com © 2007 Damalini AB. We reserve the right to make modifications without prior notification. Easy-Laser® is a registered trademark of Damalini AB.

## PER QUALSIASI TIPO DI PULEGGIA

Easy-Laser® D90 BTA è fissato sul lato della puleggia e non alla scanalatura della cinghia. Ciò significa che cinghia trapezoidale, cinghia piana e pulegge della cinghia di distribuzione possono essere regolate con la stessa facilità dalle ruote per catena. La progettazione lungimirante della piastra di ancoraggio/superficie di riferimento assicura un agevole allineamento delle pulegge sia di grandi che di piccole dimensioni.



Il piano magnetico di riferimento sia sull'emettitore sia sui bersagli sono evidenziati per un facile montaggio sulle pulegge.



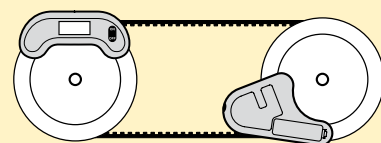
Easy-Laser® D90 si adatta a tutte le dimensioni.

## AGGIUNGERE UN'UNITÀ CENTRALE DIGITALE

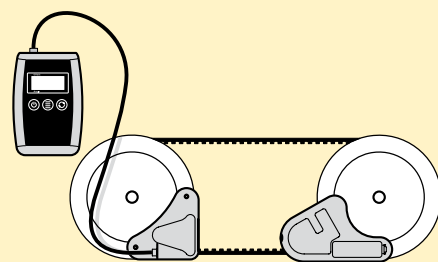
Easy-Laser® D90 BTA è dotato di bersagli che vengono letti "visivamente" e che assicurano una precisione eccellente. Per molti utenti, questo è sufficiente. Chi in futuro desiderasse dotarsi di visualizzazione digitale e dei relativi benefici, può acquistare uno dei nostri gruppi sensori (illustrato sotto), in grado di rilevare la linea laser da Easy-Laser® D90 BTA. Completa espandibilità in linea con la filosofia Easy-Laser®!



Gruppo sensore 12-0308



Gruppo sensore 12-0403  
Unità centrale 12-0404  
Cavo 12-0074



E' così compact che trova posto in tutte le borse attrezzi.



Clip da cintura sul retro.

Distributore autorizzato

SPM Instrument Srl  
Fabriano, AN  
Tel 0732/629272 – Fax 0732-629277  
Email info@spminstrument.it

Questo prodotto soddisfa le norme:  
SS-EN60825-1-1994,  
21 CFR 1040.10 + 1040.11

**CAUTION**  
LASER RADIATION  
DO NOT STARE INTO BEAM  
DIODE LASER  
1 mW MAX OUTPUT AT 670 nm  
CLASS II LASER PRODUCT

